

BUDYNEK

B

KLATKA

2

PIĘTRO

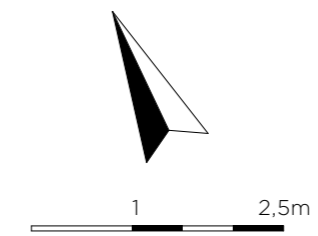
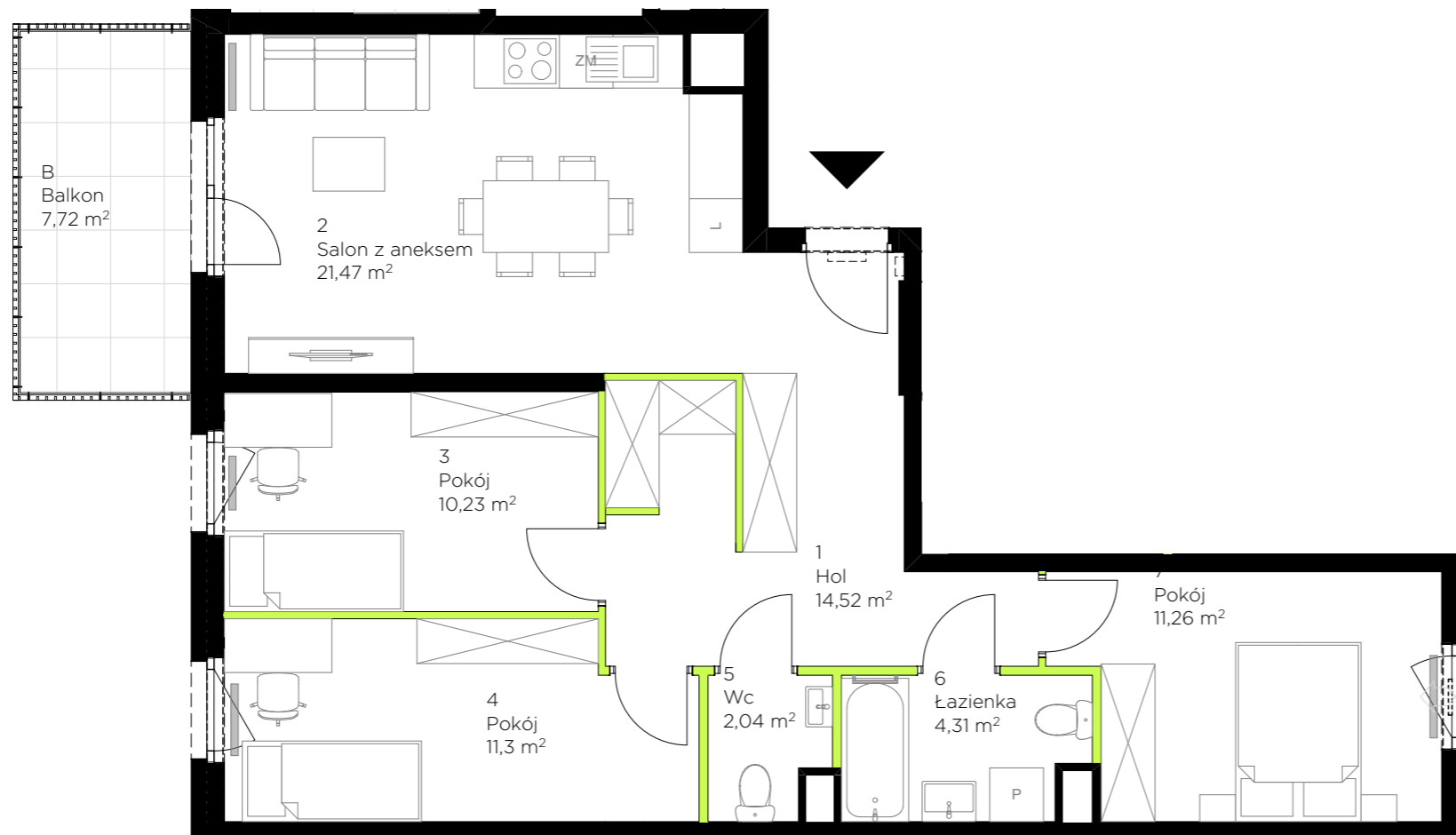
2

NUMER LOKALU

038

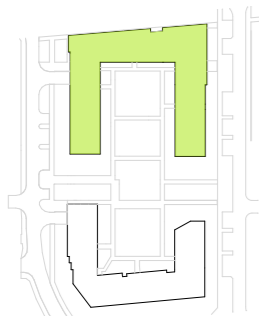
1	Hol	14,52
2	Salon z aneksem	21,47
3	Pokój	10,23
4	Pokój	11,30
5	Wc	2,04
6	Łazienka	4,31
7	Pokój	11,26
	pow. pod ściankami działowymi	1,95
SUMA POWIERZCHNI		77,08

B	Balkon	7,72
---	--------	------

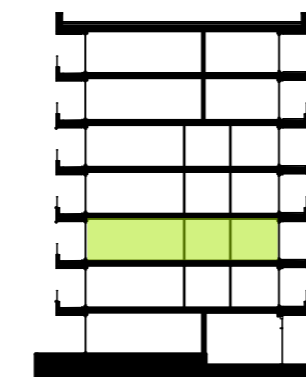


Przedstawiona na rzucie aranżacja ma charakter poglądowy

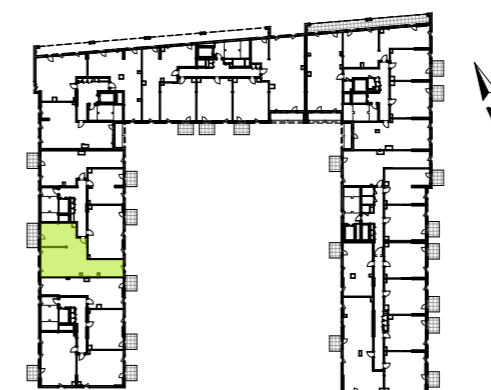
LOKALIZACJA



BUDYNEK



PRZEKRÓJ



RZUT

Powierzchnia użytkowa Lokalu została określona w oparciu o Rozporządzenie MTBIGM z dnia 25 kwietnia 2012 roku w sprawie szczegółowego zakresu i formy projektu budowlanego (Dz. U. 2012 r., poz. 462) z uwzględnieniem Normy PN-ISO 9836:1997 (przy założeniach: 1/. powierzchnia użytkowa lokalu jest obliczana w metrach kwadratowych z dokładnością do 0,01 m², 2/. powierzchnia użytkowa lokalu jest obliczana dla wymiarów lokalu w stanie wykończonym (po tynkach), na poziomie podłogi, nie licząc listew przypodłogowych, progów itp. ; 3/. do powierzchni użytkowej lokalu nie wlicza się: powierzchni otworów na drzwi i okna; 4/. do powierzchni użytkowej lokalu wlicza się powierzchnie pod ściankami działowymi).